

ASENNUSOHJE / KANAVATUOTTEET

29.10.2010

SUOSITELTAVAT SUOJAETÄISYYDET ENNEN TUOTETTA

| AVR/ACU/AVM | SUOJAETÄISYYS m |
|-------------|-----------------|
| 160 | 0,2 (min)...0,8 |
| 200 | 0,4 (min)...1,0 |
| 250 | 0,3 (min)...1,3 |
| 315 | 0,3 (min)...1,6 |
| 400 | 0,4 (min)...2,0 |

| FHD/ECD | SUOJAETÄISYYS m |
|---------|-----------------|
| 160 | 0,0(min)...0,2 |
| 200 | 0,0(min)...0,2 |
| 250 | 0,0(min)...0,2 |
| 315 | 0,0(min)...0,2 |
| 400 | 0,0(min)...0,2 |

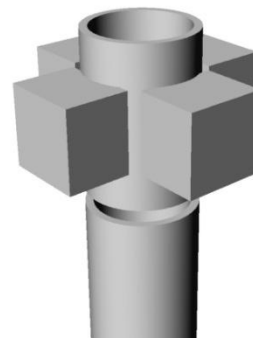
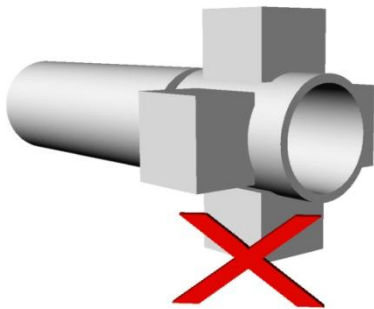
AVR/ACU: tuloilman tai yleispoiston säätöpelti

AVM: mittaus-osa

FHD: vetokaapin poistopelti

ECD: kohdepoiston tai painesäädön säätöpelti

SUOSITELTAVA ASENTO



HUOMIOI, ETTÄ

- Varastoi tuotteet ennen asennusta kuivaan ja pölyttömään sisätilaan
- Moottorin suojakotelo on saatava avattua sähkökytkentöjä ja huoltoa varten
- Säätöpeltien läppä aukeaa 50 mm ulos tuotteesta (KOKO=315,400) suurimmalla avauksella
- Suojaetäisyys suositus laitteen jälkeen on 1 x D (kanavakoko)