



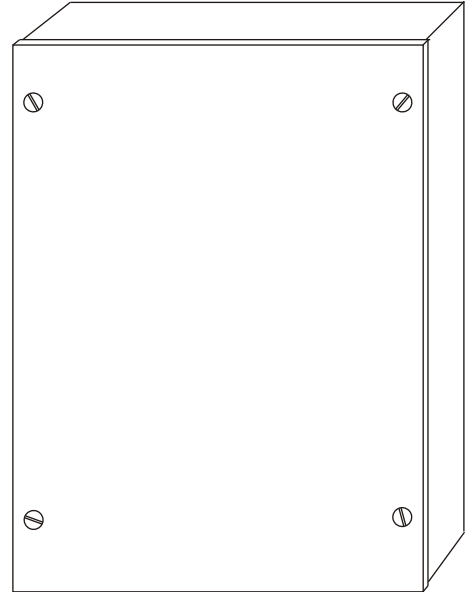
## FHR 210

### VETOKAAPIN POISTOILMAVIRRRAN SÄÄDIN

FHR 210 on säätöyksikkö erilaisten vetokaappien ja -pöytien poistoilmavirtojen säätöön

Yhdessä alipaineanturin, moottoripellin ja toiminnanosoittimen kanssa voidaan vetokaapin luukun aukossa pitää ilman nopeus haluttuna ja vakiona.

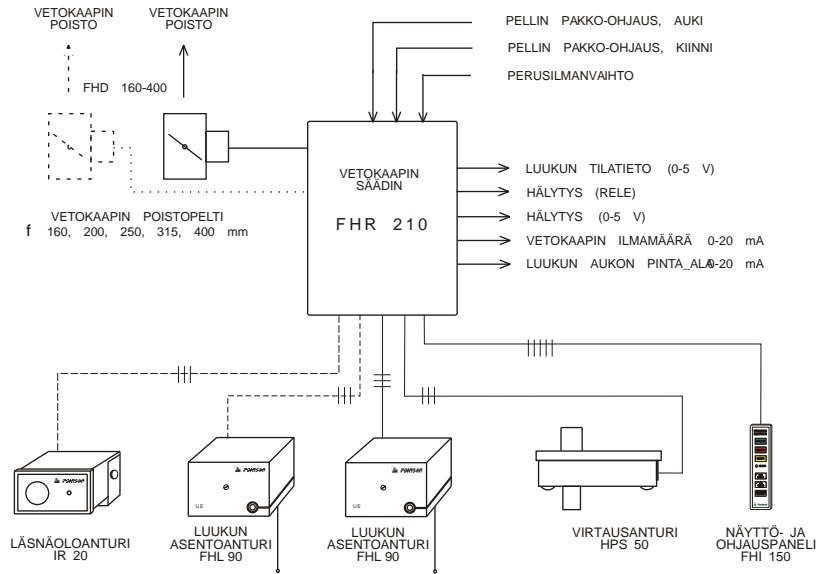
Säätimessä on tiedonsiirtovalmius muille taloautomaatiojärjestelmille.



Mitat: 205x155x55 (LxBxH)

#### TEKNISET TIEDOT

Käyttöjännite	24 VAC $\pm$ 15%, 50-60 Hz
Liitäntäteho	10 VA
Kotelointi	Pulverimaalattu teräs IP40 (Erikoistilauksesta IP44)
Käyttölämpötila	+10 ... +40 °C
Säätöalue "NORMAALI"	0,2 - 1 m/s
Säätöalue "SÄÄSTÖ"	0,2 - 1 m/s
Luukun leveys	0 - 2500 mm
Perusilmanvaihdon asetus	0-50 astetta, kiinteä asetus
Minimi-ilmavirta	0-1000 m <sup>3</sup> /h
Maksimi-ilmavirta	0-4000 m <sup>3</sup> /h
Tarkkuus	2% maks. virtauksesta
Kuollut alue	$\pm$ 0,05 m/s
	$\pm$
Kyselynopeus	0,25 sek
Virtaushälytys, rele	1-nap. vaih. max 24 VAC, 1A
Virtaushälytys, jännite	Norm. = 0VDC, hälytys = 5VDC
Ilmavirtaus	0-4000 m <sup>3</sup> /h = 0-20 mA
Luukun aukon pinta-ala	0-5 m <sup>2</sup> = 0-20 mA
Luukun asento	0 VDC=alle 15 cm avauksella 5 VDC=yli 15 cm avauksella



## TOIMINTAKUVAUS

FHR 210 on keskusyksikkö vetokaapin säädölle. Yhdessä alipaineanturin HPS 50 kanssa se säätelee vetokaappiin vakioalipaineen joka takaa vakioilmannopeuden vetokaapin luukun aukkoon. Ilman nopeudelle voidaan asettaa kaksi asetusarvoa. Läsnaoloanturin IR 20 kanssa voidaan täten aikaan saada pienempi poistoilmamäärä - säästöasento- kun kukaan ei työskentele kaapissa. Kun käytetään asentoanturia FHL 90 saadaan nopeampi ilmannonopeuden säätö (D-toiminto) veto-kaapin luukua säädettäessä. Vetokaapin poistoilmamäärästä saadaan myös ulostuloviesti. Lisäksi FHR 210 hälyttää liian auki jääneestä luukusta silloin kun kukaan ei työskentele kaapissa. FHI 150 on toiminnanosoitin, joka voidaan asentaa luukun liukujohteeseen tai kaapin sivustalle. Toiminnanosoittimen merkkivalot osoittavat NORMAALI tai SÄÄSTÖ toiminnan, hälytykset liian pienestä ilmamäärästä ja huoltotarpeesta.

Huoltohälytys hälyttää toimimattomasta asentoanturista tai säätöpelistä.

Toiminnanosoittimessa on kytkimet säätöpellin pakko-ohjaukseen täysin auki tai kiinni sekä kytkin hälytyssignaalin kuittaukseen.

Säädin hälyttää ilmannonopeuden alentuessa luukun aukossa asetellun rajan alle. Hälytys tapahtuu vilkkuvalla punaisella merkkivalolla ja äänimerkillä tai valinnaisesti ilman äänimerkkiä.

Säädin voidaan ohjelmoida yhdelle tai kahdelle moottorisäätöpellille ja yksi tai kaksiosaiselle luukulle.

Täten kaksiluukkuisia, kaksikanavaisia tai hyvin leveitä vetokaappeja voidaan säätää tarkemmin.

Säätimeen voidaan ohjelmoida minimi- ja maksimirajoitukset poistoilmalle.

