

ASENNUSOHJE / KANAVATUOTTEET

30.3.2026

SUOSITELTAVAT SUOJAETÄISYYDET ENNEN TUOTETTA

ACU/AVM/ECV	SUOJAETÄISYYS m
160	0,2 (min)...0,8
200	0,4 (min)...1,0
250	0,3 (min)...1,3
315	0,3 (min)...1,6
400	0,4 (min)...2,0

FHD/ECD	SUOJAETÄISYYS m
160	0,0(min)...0,2
200	0,0(min)...0,2
250	0,0(min)...0,2
315	0,0(min)...0,2
400	0,0(min)...0,2

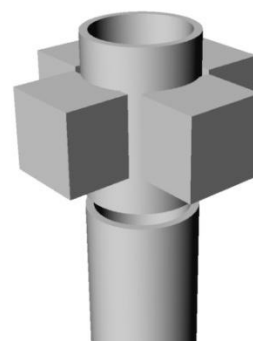
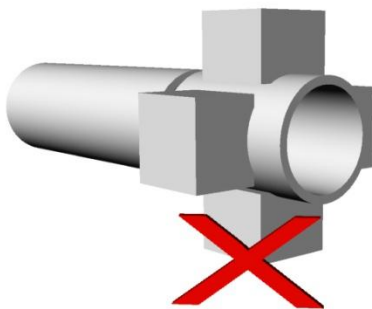
ACU: tuloilman tai yleispoiston säätöpelti

AVM: mittaus-osa

FHD: vetokaapin poistopelti

ECD: painesäädön säätöpelti

ECV: kohdepoiston mittaava säätöpelti

SUOSITELTAVA ASENTO

Asennettava vähintään 45 asteen kulmaan alaviistoon.

HUOMIOI, ETTÄ

- Varastoi tuotteet ennen asennusta kuivaan ja pölyttömään sisätilaan
- Moottorin suojakotelo on saatava avattua sähkökytkentöjä ja huoltoa varten
- Säätöpeltien läppä aukeaa 50 mm ulos tuotteesta (KOKO=315,400) suurimmalla avauksella
- Suojaetäisyys suositus laitteen jälkeen on 1 x D (kanavakoko)